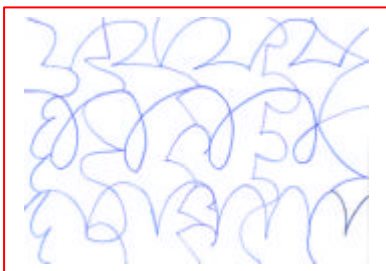
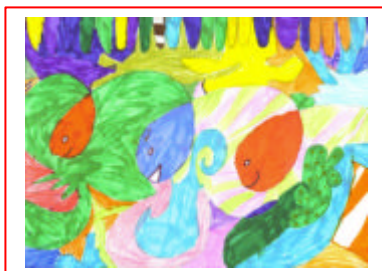


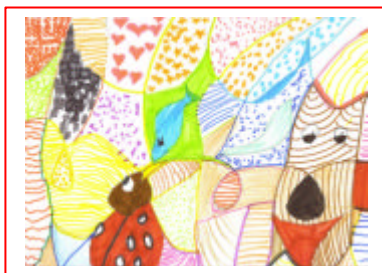
Laboratorio creativo



Poche linee curve o spezzate, che assomigliano alle lettere dell'alfabeto corsivo, prima verticali e poi orizzontali, sono la base per il nostro quadro.



Gli spazi ottenuti possono assomigliare ad animali reali o immaginari, possono trasformarsi in case e paesaggi. Il colore, diversamente distribuito in ogni spazio, fa emergere le figure dallo sfondo.



I risultati ottenuti sono davvero sorprendenti:

La fantasia dei bambini, libera di esprimersi, crea gradevoli opere d'arte.



*Classe 1[^] A e 1[^] B
sc. primaria "M. Russo"*